

cuisines **dp** droz et perrin s.a.

cuisines
salles de bains
agencements

Couvét



cuisines **dp** droz et perrin s.a.

Historique

- 1952** Création de l'entreprise dans l'ancienne distillerie d'absinthe du Burcle par André Droz et Roger Perrin
- 1960** Début de la fabrication de cuisines agencées
- 1965** Construction d'un atelier au bas des bosses sur le chemin de Boveresse
- 1978** Création de la SA et reprise de l'entreprise par Serge Droz toujours avec Roger Perrin et ouverture d'une exposition à Travers. Commercialisation de PRODIVAL

cuisines **dp** droz et perrin s.a.

Historique

- 1982** Construction d'un magasin à l'ouest de l'atelier et commercialisation de CESA et SNAIDERO
- 1988** Décès subit de M. Perrin et reprise de l'entreprise par Serge Droz seul accompagné de son épouse
- 1991** Construction de nouveaux locaux d'exposition à l'Est de l'atelier
- 1996 et 2000** Entrée dans l'entreprise de Magali et Frédéric pour seconder en vue de la reprise qui sera effective dès le **1.1.2008**

L'équipe

8 personnes

Frédéric et Magali Fatton

1 secrétaire – comptable à 50 %

1 dessinatrice à 50 %

1 menuisier chef d'atelier

2 menuisiers monteurs de cuisines

1 installateur sanitaire

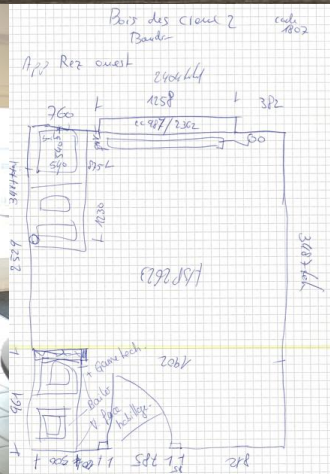
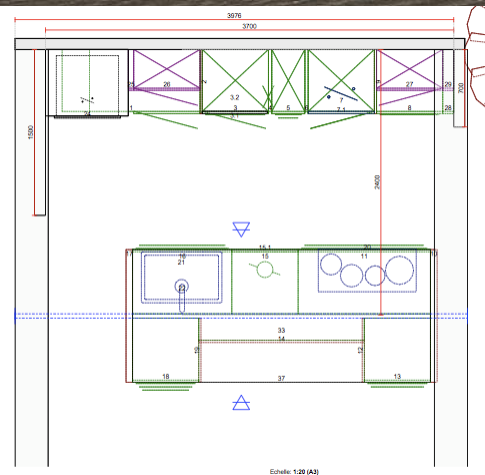
cuisines

Projets personnalisés

PLANS

VUE 3D

DEVIS



PRISE DE MESURE SUR PLACE



cuisines

3 partenaires pour les meubles

CUISINES
MOREL

schüller®
küchen fürs leben

LASER
SWISS COMPANY



cuisines

Gamme d'appareils électroménagers

BOSCH

SIEMENS

GAGGENAU

Miele



Eviers et robinets

FRANKE

SUTER
inox + technik

SK SIMILOR
KUGLER
WATER INSPIRATION  SINCE 1854

BLANCO

KWC
ARMATUREN 

Spécialiste en ventilation

WESCO

dp

cuisines

Plan de travail

GRANIT



SILESTONE



DEKTON



cuisines

Plan de travail

STRATIFIE



VERRE

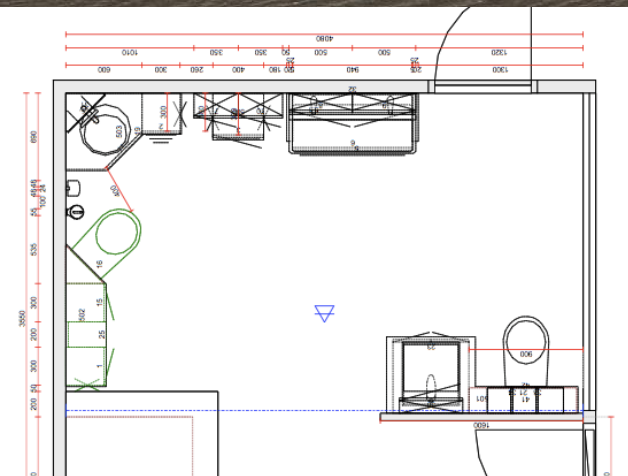


salles de bains

Meubles

Fabrication sur mesure

Ou programme standard



salles de bains

Equipement

Artweger®

ORIGINAL
DUSCHOLUX



agencements

Dressing et rangement

BUANDERIE, VESTIAIRE

Equipement de buanderie

LAVE-LINGE

SECHE-LINGE

ASSORTIMENT MIELE



La clientèle

- Particuliers et gérances
- Architectes et promoteurs
- Constructions neuves et rénovations
- Service après-vente, réparations, remplacements d'appareils et plans de travail

Lieu

Canton NE, Littoral NE, Val-de-travers...

Les événements

- Soirée spéciale gérances 6 mars 2014
- Nos portes ouvertes 24-25 avril 2014
- Animation culinaire et dégustation
1-2 x par année
- Participation au comptoir du Val-de-Travers
29.8 – 7.9.2014

Publicité

- RTN, l'heure
- 1 x par mois dans l'express et le courrier neuchâtelois, sur arc-info.ch

Site internet : www.cuisines-droz-perrin.com

Bee-tagg :



Vidéo

Photos

Quelques réalisations...





















































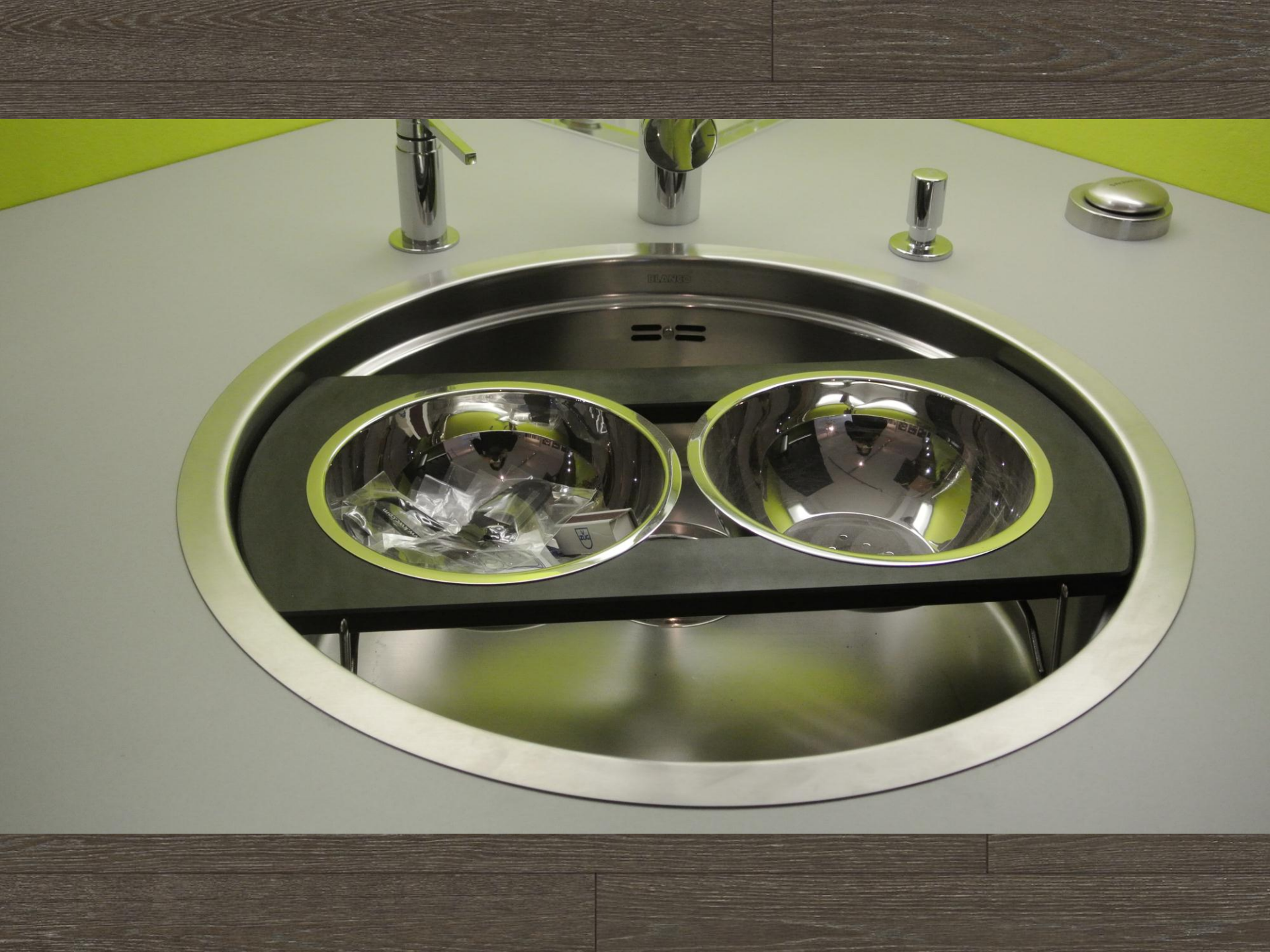


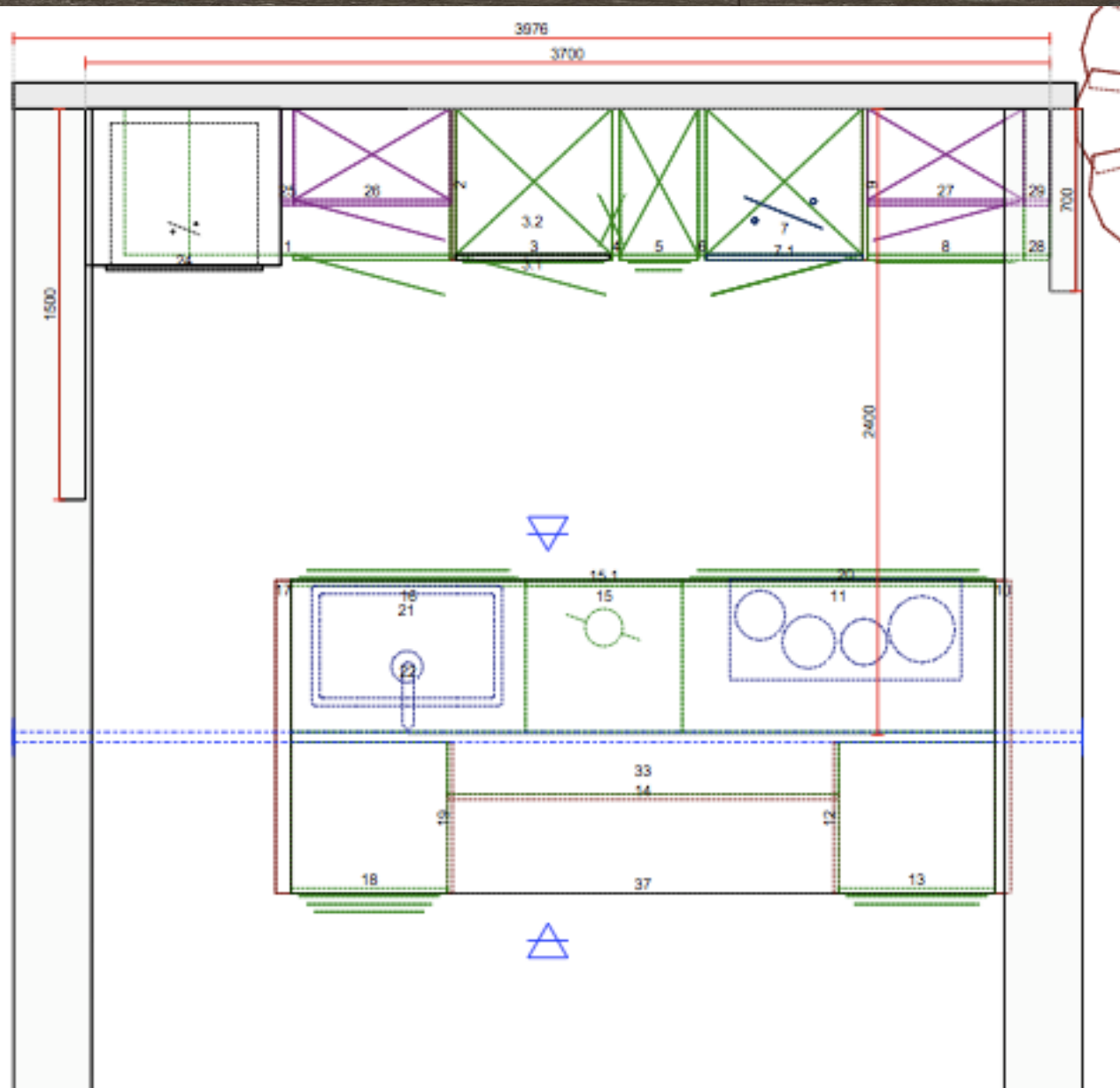






























Wasser, Hitze und
Eau, Chaleur et







lave-vaisselle: plus économiques
et flexibles que tout autre !

Design for life.



Miele














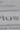
 **BLANCO**
SILGRANIT® PuraDur® II.
Extraction facile + hygiène.
Grâce à son design innovant, le Silgranit® PuraDur® II est une solution idéale pour une extraction facile et hygiénique des déchets alimentaires. Il est également compatible avec les systèmes de traitement des déchets alimentaires.

Hygiene+Plus 

Appareils à encastrer



 **BLANCO**
SILGRANIT® PuraDur® II.
Extraction facile + hygiène.
Grâce à son design innovant, le Silgranit® PuraDur® II est une solution idéale pour une extraction facile et hygiénique des déchets alimentaires. Il est également compatible avec les systèmes de traitement des déchets alimentaires.

Hygiene+Plus 











































































CUISINES MOREL                 Créateur d'espace design

/ Modèle MONZA /

Crédit photo : Studio AMONIC / Michel BATTAGLIA
Exposition : Stand Cuisines Morel - SADECC 2011











CUISINES MOREL                Créateur d'espace design



/ Modèle MURANO /

Crédit image :
interiorvista